



HYBRID



CROWN

TOYOTA | Utiliza | YPF INFINIA

13/05/2024

Crown	PLATINUM HEV 2.4T
<b>Dimensiones y Pesos</b>	
Largo / Ancho / Alto (mm)	4980 / 1840 / 1555
Distancia entre ejes (mm)	2850
Peso en orden de marcha (kg)	1970
Peso bruto total (kg)	2375
Capacidad del tanque combustible (lt)	55
Capacidad de baúl	433 litros

<b>Motor naftero</b>	
Cilindrada (cm3)	2393
Potencia máxima (CV (KW) / rpm)	272 (200) / 6.000
Torque máximo (Nm / rpm)	460 / 2.000-3.000
Relación de compresión	11.0:1
Tipo	4 cilindros turbo
Alimentación	Sistema D-4S. Inyección directa e indirecta
Distribución	16 válvulas, DOHC con cadena de distribución y sistema Dual VVT-i (VVT-iE de admisión y VVT-i de escape)

<b>Sistema híbrido autorecargable</b>	
Potencia máxima combinada (CV (Kw) / rpm)	349 (257) / 6.000
Torque máximo combinado (Nm)	550

<b>Motor eléctrico</b>	
Potencia máxima delantera (CV (kW))	(83(61.0))
Potencia máxima trasera (CV (kW))	(80(58.6))
Torque máximo (Nm (Kgm))	292.0 delantero / 168.5 trasero

<b>Performance</b>	
Velocidad máxima (km/h)	200 (limitada electrónicamente)
Aceleración 0 a 100 km/h (seg.)	5.8

Crown	PLATINUM HEV 2.4T
<b>Batería del motor eléctrico auto-recargable</b>	
Tipo	Batería Níquel – Metal Hidruro (NiMh)
Voltaje (pack batería)	230.4 V
Número de celdas	192 (8 módulos)
Capacidad (Ah)	5.0

<b>Chasis</b>		
Transmisión	Tipo	Automática de 6 velocidades con levas al volante
	Tracción	Sistema eléctrico de tracción integral adaptativo e-AWD (All Wheel Drive) con selector de modos de conducción.
Suspensión	Delantera	Independiente tipo MacPherson con barra estabilizadora
	Trasera	Multi-link con barra estabilizadora
	Sistema de suspensión	Variable adaptativa (AVS)
Dirección	Tipo	Eléctricamente asistida.
Frenos	Delanteros	Discos ventilados 328mm de diámetro
	Traseros	Discos ventilados 317mm de diámetro

<b>Exterior</b>
Llantas de aleación de 21" con neumáticos 225/45R21
Rueda de auxilio temporal (165/80 R17)
Luces diurnas de LED (DRL)
Faros delanteros Quad-LED
Faros traseros full LED
Sistema de luces altas adaptativas con matriz de LED (AHS)
Espejos exteriores rebatibles eléctricamente, electrocrómicos, calefaccionados y con luz de cortesía

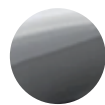
<b>Confort interior</b>
Inserciones simil metal en consola central, en paneles de puerta y asientos
Sistema de encendido por botón (Push Start Button)
Sistema de apertura de puertas sin llave (Smart Entry System)
Sistema de apertura y cierre eléctrico de baúl con sensor "manos libres"
Head up display

Crown	PLATINUM HEV 2.4T
<b>Confort interior</b>	
Audio con pantalla táctil full digital 12,3", con USB y Bluetooth ®	
Sistema de audio premium con 11 parlantes + subwoofer JBL con conectividad Apple CarPlay® & Android Auto®.**	
Sistema de navegación satelital GPS	
Asientos con tapizado de cuero natural	
Asientos delanteros con regulación eléctrica para conductor y acompañante	
Asientos delanteros calefaccionados y ventilados para conductor y acompañante	
Asientos traseros calefaccionados	
Asiento del conductor con regulación eléctrica en altura, longitudinal y lumbar (10 posiciones) con memoria de posición (x2)	
Puertos USB tipo C (x2) y tipo A (x1)	
Puerto USB tipo C (x2) para plazas traseras	
Conector de 12V en consola central	
Volante calefaccionado forrado en cuero natural con regulación eléctrica en altura y profundidad	
Cargador inalámbrico para Smartphones que soportan carga inalámbrica*	
Climatizador automático digital con regulación independiente para conductor y acompañante	
Salidas de aire acondicionado y regulador para plazas traseras	
Espejo retrovisor interno con antiencandilamiento automático	
Display de información múltiple con pantalla de 12.3" TFT personalizable	
Techo solar panorámico	
Cámara de estacionamiento con sistema de visión 360°	
Sensores de estacionamiento delanteros (x4) y traseros (x4) con asistencia de frenado	
Freno de estacionamiento eléctrico (EPB) con función "Auto-hold"	
Sensor de lluvia	

Crown	PLATINUM HEV 2.4T
<b>Seguridad</b>	
<b>Toyota Safety Sense</b>	
Sistema de pre-colisión frontal (PCS)*(1)	
Sistema de alerta de cambio de carril (LDA)* (1) con asistencia de mantenimiento de carril* (1)	
Control de velocidad crucero adaptativo (ACC*) (1) con rango completo	
Luces altas automáticas (AHB)* (1)	
Alerta de tráfico trasero (RCTA)	
Cámara trasera con detección de peatones (RCD)	
Alerta de punto ciego (BSM)	
ABS con distribución electrónica de fuerzas de frenado (EBD) y asistencia de frenado (BA)	
Control de estabilidad (VSC)	
Control de tracción (TRC) con asistencia activa en curvas (ACA)	
Asistente de arranque en pendientes (HAC)	
Indicador de presión de neumáticos (TPMS)	
Asistente de estacionamiento (Advanced park assist)	
Faro antiniebla trasero LED	
Airbags frontales (x2), Airbags de cortina (x2), Airbags laterales delanteros y traseros (x2), Airbag de rodilla para plazas delanteras (x2)	



BLANCO PERLADO



GRIS PLATA METALIZADO



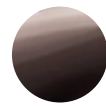
GRIS OSCURO METALIZADO



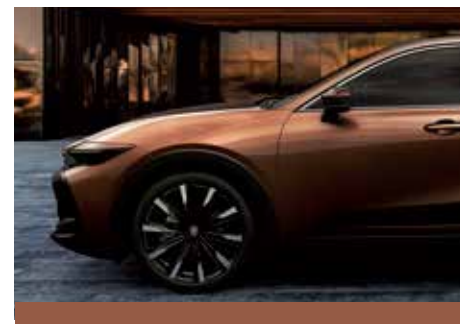
NEGRO



ROJO METALIZADO



BRONCE METALIZADO



\*\* Solo para smartphones compatibles. Verificá la compatibilidad de tu modelo de smartphone con su respectivo fabricante.

# Toyota Safety Sense

Toyota  
Safety  
Sense

El Crown está equipado con Toyota Safety Sense\*: un paquete de seguridad activa que incorpora un radar de ondas milimétricas y una cámara monocular, que puede detectar una variedad de peligros y alertar al conductor para evitar o mitigar accidentes.

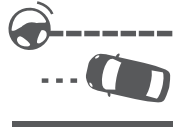
## SISTEMA PRE COLISIÓN FRONTAL (PCS)\*

Detecta la posibilidad de una colisión con un vehículo y alerta al conductor con una alarma. Si el conductor no aplica los frenos, el sistema ayuda a evitar o mitigar los daños aplicando un frenado de emergencia.



## SISTEMA DE ALERTA DE CAMBIO DE CARRIL (LDA)\*

El sistema detecta las líneas del carril para determinar la posición del vehículo. Si el conductor intenta dejar un carril sin activar la señal de giro, se emite una advertencia. Además el LDA brinda soporte en la corrección de la dirección.

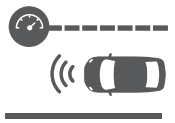


## SISTEMA DE ASISTENCIA PARA MANTENIMIENTO DE CARRIL

El asistente de mantenimiento de carril es un sistema de seguridad complementario al sistema de alerta de cambio de carril (LDA), diseñado para ayudar al conductor a permanecer en el carril por el que pretende circular.

## CONTROL DE VELOCIDAD CRUCERO ADAPTATIVO (ACC)\* CON RANGO COMPLETO

Este sistema mantiene automáticamente una distancia segura entre los vehículos para alivianar la carga al conducir durante largos períodos en la ruta.



## SISTEMA DE LUCES ALTAS AUTOMÁTICAS (AHB)\*

La cámara de lente único detecta la luz circundante durante la conducción nocturna y cambia automáticamente entre luces altas y bajas.



## MAYOR SEGURIDAD



Imagen ilustrativa

El Crown pone la seguridad como su principal prioridad. Es por eso que ofrece 8 airbags de serie, control de estabilidad (VSC) con asistencia activa en curvas (ACA), control de tracción (TRC) y ABS con distribución electrónica de frenado (EBD). Para más información acerca del sistema de airbags, ingresá a: [www.toyota.com.ar/mi-toyota/sistema-de-airbags](http://www.toyota.com.ar/mi-toyota/sistema-de-airbags)



Alerta de tráfico trasero (RCTA)



Alerta de punto ciego (BSM)

\*Toyota Safety Sense, integra diferentes sistemas de seguridad activa que pueden variar según cada modelo y/o versión. A su vez, estos sistemas están diseñados para asistir al conductor, no para sustituirlo. El conductor debe mantener en todo momento el control de su vehículo y es responsable de su conducción, por cuanto estos sistemas no rempazan la conducción segura. El correcto funcionamiento del Toyota Safety Sense y de los distintos tipos de sistemas que equipa, depende de muchos factores incluyendo las condiciones del camino, el clima y el vehículo, razón por la cual el/los sistemas podrán verse afectados u obstaculizados debido a factores externos, no siendo Toyota Argentina S.A. responsable de las consecuencias derivadas del uso del sistema. Para más información sobre Toyota Safety Sense, su funcionamiento y sus limitaciones, dirigirse a la web [www.toyota.com.ar](http://www.toyota.com.ar) y/o consulte el manual de usuario.

Toyota Argentina S.A. Oficina Comercial: Thomas Edison 2659, Edif. Este, 2do Piso (B1640HSA), Martínez - Bs. As. - Argentina. Tel.: (011) 5194-4500 Fax: (011) 5194-4519. Planta Industrial Zárate: Ruta 12, Km 81 (B28000FA) Zárate - Bs. As. - Argentina. Tel.: (03487) 443000. Para más información llame al: 0-800-888-TOYOTA (8696). Toyota Argentina S.A. se reserva el derecho de alterar cualquier parte de las especificaciones y equipamiento sin previo aviso. En cuanto a los detalles, especificaciones y equipamiento, se ruega pida información en su concesionario local. Nota: los vehículos fotografiados en este folleto pueden ser diferentes de los modelos disponibles en su zona. El color de las carrocerías de los vehículos puede ser ligeramente diferente del de las ilustraciones impresas en este folleto. Los modelos adquiridos en la Argentina a través de un concesionario oficial cuentan con una garantía de 5 años o 150.000 km (lo que ocurra primero). Garantía diferencial transferible de 8 años o 160.000 km (lo que ocurra primero) sobre los componentes híbridos: Baterías híbridas, Convertidor-inversor, unidad electrónica de control. La garantía, mientras siga vigente, es transferible. País de origen: Japón.

